



**WARNING
SAFETY FIRST!**

**FOR YOUR OWN PROTECTION READ, UNDERSTAND AND OBSERVE THESE
SAFETY TIPS AND ALL INSTRUCTIONS BEFORE USING THIS PRODUCT!**

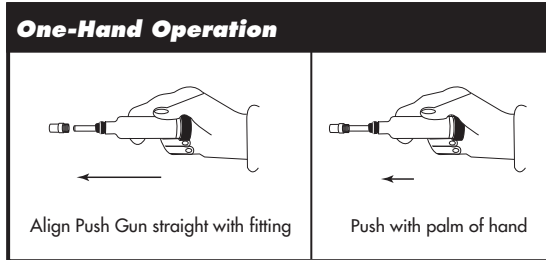
Your safety is very important to us. Please read this Operational Manual carefully. The instructions contained in this manual **MUST** be read and understood by the operator prior to operating this equipment. It is important that you read the entire manual to become familiar with the unit before you begin to operate the unit. Please store this Operational Manual in a safe place for later reference.

WARNING: MAXIMUM WORKING PRESSURE: 725 PSI (50 Bar). NEEDLE POINT GREASE ADAPTERS AND/OR DISPENSERS MAY BURST, IF OVER PRESSURIZED, CAUSING SEVERE INJURY. Lumax Lubrication products are precision engineered tools, which are capable of creating pressures well above 10,000 PSI (690 BAR). Only professional use assures danger-free operation of these products. **Warning: Extreme pressure may cause nozzle extension or Grease Hose to burst. Always follow Grease Hose instructions and warnings. Keep hands clear of the extension during operation of the Grease Gun. Be extra careful while working with Needle point Grease Adapters and Dispensers. Keep your hands away from the Needle point at all times and when injecting Grease.**

Instructions:

1. Clean grease fittings before using Grease Gun.
2. Place Steel-Nose nozzle over fitting.
With the palm of the hand, push down on the base of the Grease Gun. The Spring-Loaded Pump Action will force the grease through the Nozzle.
Repeat until full.

Note: If grease is restricted by an air-lock, remove the black plastic cap from the Grease Gun and apply even finger/thumb pressure to the plunger until grease is positioned in lower chamber. Reinstall the cap and resume greasing.



© 2015 Lumax®. All Rights Reserved. Lumax and the Products described in it are Copyrighted by Lumax, with All Rights Reserved. This Form may not be Copied in Whole or Part, without the Express Written Consent of Lumax.

www.Lumax.com

Form: LX-1174-IS



**PRECAUCIÓN
SEGURIDAD PRIMERO!**

**¡PARA SU PROPIA PROTECCIÓN: LEA, ENTIENDA Y SIGA ESTOS TIPS DE SEGURIDAD
Y TODAS LAS INSTRUCCIONES ANTES DE UTILIZAR ESTE PRODUCTO!**

Su seguridad es muy importante para nosotros. Sírvase leer cuidadosamente este Manual de Funcionamiento. Las instrucciones contenidas en este manual **DEBEN** ser leídas y entendidas por el operario antes de funcionar el equipo. Es importante que usted lea todo el manual para familiarizarse con la unidad antes de comenzar a funcionar la unidad. Sírvase mantener este Manual de Funcionamiento en un lugar seguro para referencia futura.

ADVERTENCIA: PRESIÓN DE FUNCIONAMIENTO MÁXIMA: 725 PSI (BARRA 50). LOS ADAPTADORES Y/O LOS DISPENSADORES DE LA GRASA DEL PUNTO DE LA AGUJA PUEDEN ESTALLAR, SI SOBRE PRESURIZADO, CAUSANDO LESIÓN SEVERA. Los productos de lubricación Lumax son herramientas de ingeniería de precisión, que son capaces de crear presiones sobre 10.000 PSI (690 BAR). Solamente el uso profesional asegura el funcionamiento libre de peligros de estos productos. **Advertencia: La presión extrema puede hacer que la extensión de la boquilla o Manguera de Grasa se reviente. Siempre siga las instrucciones y precauciones de la Manguera de Grasa. Mantenga las manos fuera de la extensión durante el funcionamiento de la Pistola de Grasa. Tenga sumo cuidado mientras trabaja mientras trabaja con los adaptadores y dispensadores de punta de aguja. Mantenga sus manos lejos de la punta de aguja en todo momento y cuando inyecte la grasa.**

- INSTRUCCIONES:**
1. Limpie las conexiones de engrase antes de usar el engrasador.
 2. Coloque la boquilla de punta de acero sobre la conexión de engrase. Con la palma de la mano, empuje hacia abajo sobre la base del engrasador. La acción de la bomba por resorte forzará la grasa a través de la boquilla. Repita hasta que se llene.

Nota: Si la grasa es restringida por un cierre de aire, quite la tapa de plástico negro del engrasador y aplique una presión uniforme con el pulgar al pistón hasta que la grasa se ubique en la cámara inferior. Vuelva a colocar la tapa negro y continúe con el engrase.



**MISE EN GARDE
LA SÉCURITÉ EN PREMIER!**

**POUR VOTRE PROTECTION LISEZ, COMPRENEZ ET OBSERVEZ CES INDICATIONS DE SÉCURITÉ.
ET TOUTES LES INSTRUCTIONS AVANT D'UTILISER CE PRODUIT!**

Votre sécurité est très important pour nous. Lisez ce manuel d'emploi attentivement. L'opérateur de cet équipement **DOIT** lire et comprendre les instructions de ce manuel avant d'utiliser l'équipement. C'est important de lire le manuel en entier pour se familiariser avec le produit avant de commencer à l'utiliser. Conserver ce manuel d'emploi dans un endroit sûr pour pouvoir l'utiliser dans le futur.

AVERTISSEMENT: PRESSION D'UTILISATION MAXIMUM: 3000 LIVRES PAR POUCE CARRÉ (BARRÉ 207). LES ADAPTEURS ET/OU LES DISTRIBUTEURS DE GRAISSE DE POINT D'AGUILLE PEUVENT ÉCLATER, SI AU-DESSUS DE PRESSURISÉ, ENTRAÎNANT DES DOMMAGES GRAVES. Les produits lubrifiants Lumax sont des instruments de haute technologie, capables de créer des pressions bien au-dessus de 10.000 PSI (690 BAR.) Seul l'utilisation professionnelle assurera l'exécution sans danger de ces produits. **Mise en Garde: Une pression extrême peut provoquer le prolongement du bec ou l'éclatement du tuyau graisseur. Suivez toujours les instructions et les mises en garde du tuyau graisseur. Maintenez les mains dégagées du prolongement quand vous utilisez le Pistolet Graisseur. Soyez extra attentif quand vous utilisez des adaptateurs et des distributeurs graisseurs à pointe d'aiguille. Tenez toujours vos mains à l'écart de la pointe d'aiguille quand vous injectez de la graisse.**

- INSTRUCTIONS:**
1. Nettoyez les raccords graisseurs avant d'utiliser le pistolet graisseur.
 2. Placez la buse à extrémité en acier sur le raccord. A l'aide de la paume de la main, appuyez sur la base du pistolet graisseur. La pompe à ressort poussera la graisse a travers la buse. Répétez l'étape jusqu'à ce que le raccord soit plein.

Nota: Si le passage de la graisse est obstrué par une poche d'air, retirez le bouchon noir en plastique du pistolet graisseur et appliquez une pression uniforme à l'aide du pouce et de l'index au piston jusqu'à ce que la graisse soit positionnée dans la chambre inférieure. Remplacez le bouchon noir et reprenez le graissage.